

BOSTADSRÄTTSFÖRENINGEN

ÖREHUS 4

Igår-Idag-Imorgon
samt
Visioner och Mål



2019 VI STÄRKER EKONOMIN

- 1,0 miljoner har amorterats under verksamhetsåret.
Totalt har vi amorterat drygt 17,8 miljoner sedan start
- Vi har ökat amorteringstakten
- Minskad energiförbrukning = lägre driftkostnad
- Vi har höjt avgifterna för parkeringsplatser
- Vi har höjt månadsavgifterna med 2%
- Hyrorna har höjts med 2%

GENOMFÖRDA PROJEKT 2019

- Installation av gemensamt el-abonnemang, IMD
- Enhetlig färg på dörrkarmar till lägenheterna
- Obligatorisk ventilationskontroll OVK
- Upprustning av entrén till de fyra ettorna i A-trappan
- Lokalen vid garagenerfarten har byggts om till föreningslokal
- Närvarostyrd belysning har installerats på vinden

Planerade projekt 2020

- Upprustning av entréer. Start våren 2020
- Projektgrupp har bildats för planering av renovering av garagetak och trädgård. Projektering kommer att starta till hösten. Planerad start våren 2021
- Arbetet med energieffektivisering fortsätter
- Möjligheterna för installation av sol-celler på taket kommer att undersökas. IMD-projektet var första steget

BRF ÖREHUS 4 – VISIONER OCH MÅL

FÖR EN BÄTTRE OCH TRIVSAMMARE BOENDEMILJÖ

Yttre miljö - Mål

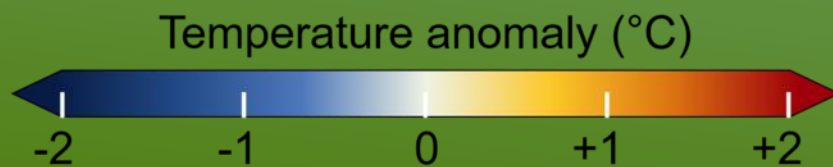
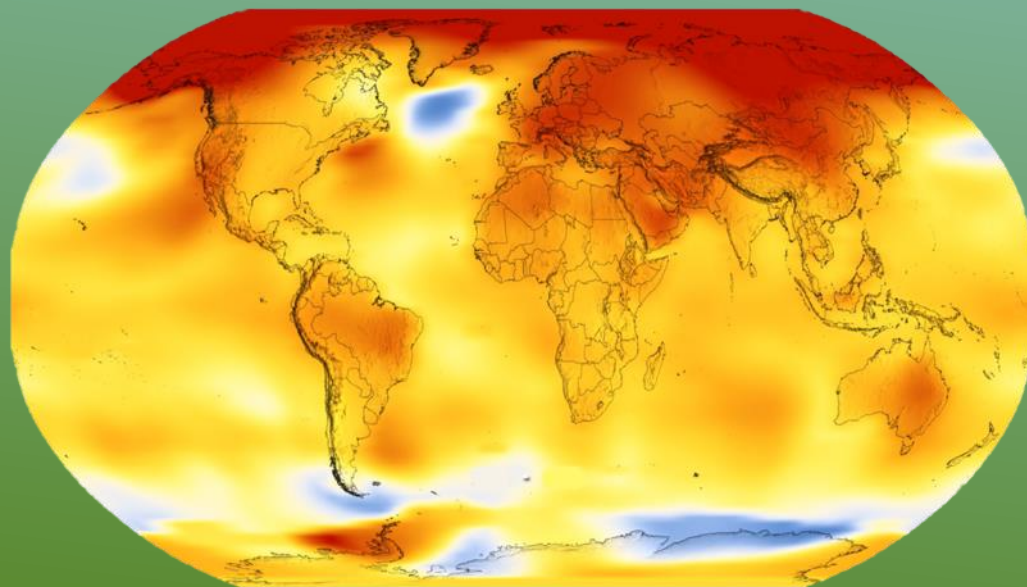
- ▶ Ombyggnad av trädgården för att skapa ytor för olika aktiviteter t.ex:
- ▶ Stadsodling
- ▶ Uppdaterad Lekplats
- ▶ Gemensamma rum för samvaro typ grillplatser
- ▶ Aktivitetsytor t.ex boulebana

Inre miljö - Mål

- ▶ Minskat CO2-avtryck genom:
- ▶ Energieffektivisering; Uppvärmning, elförbrukning, tappvarmvatten
- ▶ Förnybara energikällor genom installation av solceller och ev. värmepump.
- ▶ Underlätta för användning av elfordon genom montage av laddstationer.

MORGONDAGEN ÄR SNART HÄR

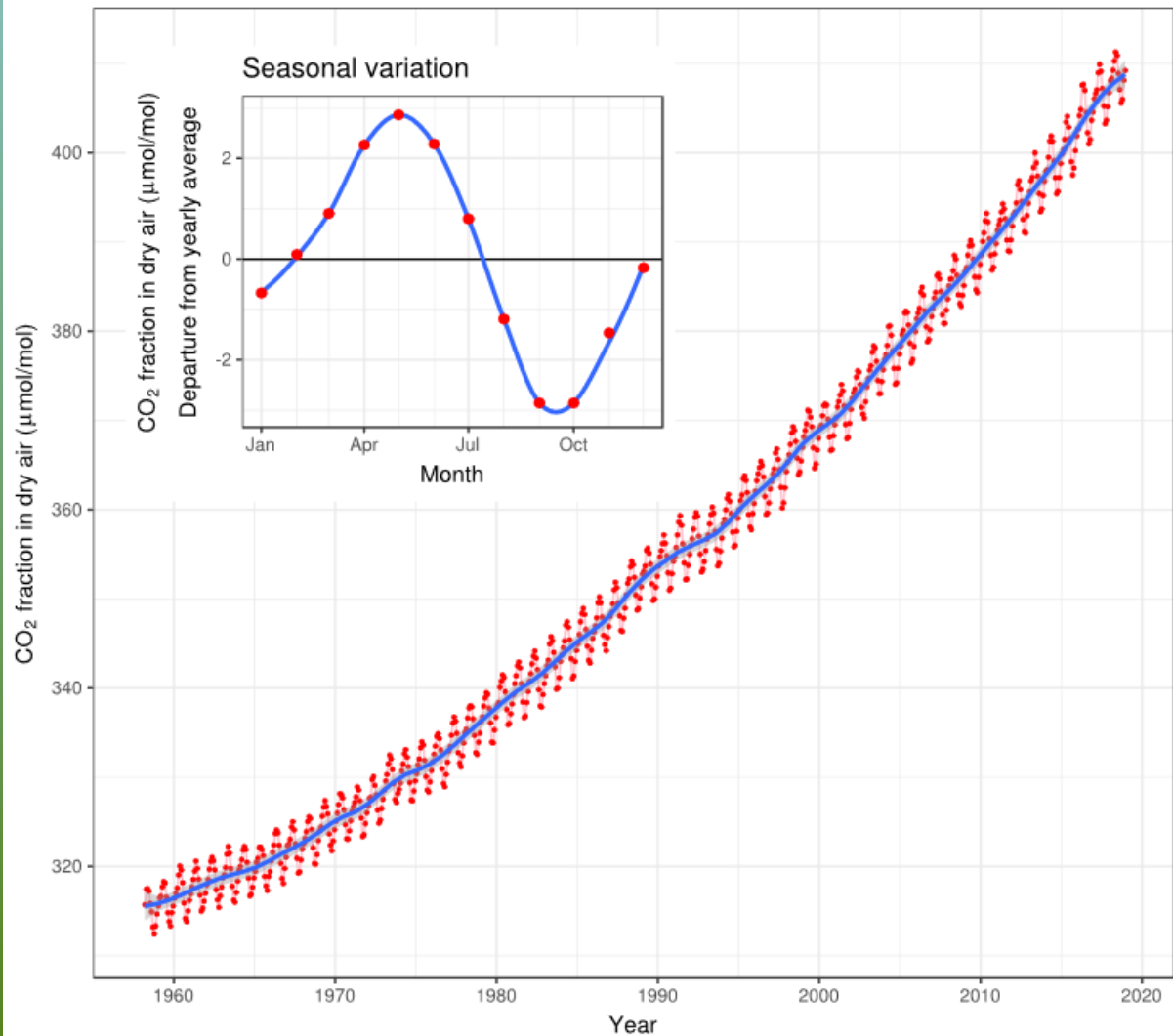
Temperature Change in the Last 50 Years
(2014-2018 Average vs 1951-1980 Baseline)



Figuren visar att speciellt norra halvklotet har blivit ca 2 grader varmare under de senaste 50 åren. Detta är allvarligt eftersom när isen smälter i Arktis blir solreflektionen mindre och värmeupptagningen ökar och bidrar till uppvärmningen. När dessutom permafrosten smälter frigörs metangas, som är en växthusgas, påskyndas uppvärmningen.

Monthly mean CO₂ concentration

Mauna Loa 1958 - 2018



Data : R. F. Keeling, S. J. Walker, S. C. Piper and A. F. Bollenbacher
Scripps CO₂ Program (<http://scrippsco2.ucsd.edu>). Accessed 2019-01-06

Den s.k. växthuseffekten innebär att solens strålar släpps igenom men reflekteras inte tillbaka ut i rymden i samma grad. Detta bidrar till uppvärmning av jorden. Detta orsakas i sin tur av att halten växthusgaser har ökat kraftigt sedan 1960. Koldioxid CO₂ är den vanligaste växthusgasen och som bildas vid förbränning. CO₂-halten i atmosfären har ökat från drygt 300 ppm till idag ca 450 ppm och är orsaken till temperaturhöjningen.

VAD KAN VI GÖRA FÖR ATT MINSKA VÅRT BIDRAG TILL UPPVÄRMNINGEN.

ENKELT UTTRYCKT;

MINSKA VÅRT CO₂-AVTRYCK GENOM ATT SÄNKA VÅR ENERGI-
FÖRBRUKNING.

STYRELSEN HAR SEDAN START ARBETAT MED ATT ENERGIOPTIMERA VÅRT
HUS OCH STRÄVAR ATT ANVÄNDA OSS AV FÖRNYBAR ENERGI



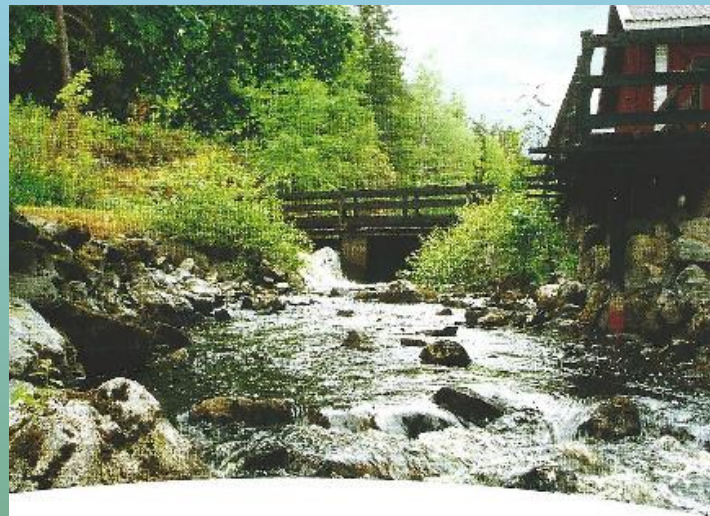
GENOMFÖRDA ÅTGÄRDER:

- Installation av tryckstyrda cirkulationspumpar till värmesystemet
- Injustering av värmesystemet
- Installation av behovsstyrd belysning i allmänna utrymmen
- Injustering av luftflöden
- Demontering av ventilationsaggregat i entréerna
- Injustering av varmvattencirkulationen i samband med stambytet
- Genomfört gemensamt el-abonnemang för framtida solcellsanläggning

PLANERADE ÅTGÄRDER:

- Ombyggnad av garageventilationen med energieffektiva fläktar och CO₂-styrning – 24 000 kWh
- I samband med att taket skall läggas om är det tänkt att installera en solcellsanläggning ca 200 000 kWh som kommer samtliga boende till del.
- Energieffektiva torkrum – 12 000 kWh
- Värmeåtervinning ur frånluften -180 000 kWh
- Laddplatser i garage och p-plats

► Förnybar energi



Intyg El från Vattenkraft

Med detta intyg bekräftas att

Bostadsrättsföreningen Örehus 4

har gjort ett aktivt miljöval genom att välja el från Vattenkraft.
El från Vattenkraft är förnybar och påverkar minimalt växthuseffekten.

Intyget om el från Vattenkraft gäller för 2018.

E.ON Försäljning Sverige AB

Karin Jarl-Månsson
VD

El från vattenkraft innebär:
Ursprungsmärkt el producerad av vattenkraft,
avräkning sker per årsbasis.
El från förnybara källor.
Mycket låga driftutsläpp av koldioxid, ingen svaveldioxid
eller kvävedioxid vid elproduktion.

SOLCELLSANLÄGGNINGAR



Miljöcertifiering

För att dra vårt strå till stacken och samtidigt stärka känslan för vårt hus och göra det ännu attraktivare kan vi undersöka möjligheten att certifiera det som en Green Building. Detta går att göra om vi sänker energiförbrukningen med 25%. Där är vi snart.




SÅ HÄR LÅNGT HAR VI NÅTT HITTILLS:

Energiförbrukning från start i kWh

2012	2015	2016	2017	2018	2019
1 560 018	1 453 720	1 263 620	1 083 920	1 092 280	1 244 171

Energiprestanda	Besparing i kWh
2012: 191 kWh/m ² ,år	1 709 000
2019: 148 kWh/m ² ,år	1 324 000
Sänkt : 43 kWh/m ² ,år	(>23% ~60 ton CO ₂)

STYRELSENS PRIORITERINGAR

- Sund ekonomi
 - Bra och effektiv förvaltning
 - God boendemiljö med hög trivselfaktor
- 
- A decorative graphic consisting of several parallel white lines of varying lengths, slanted upwards from left to right, located in the bottom right corner of the slide.